

## Smart Comfort Vezérlő 5/SC-FT

### Leírás és Funkciók

Az érintőgombos 5 / SC-FT-t a LUNOS szellőztetőegységek vezérlésére használhatjuk. A vezérlő a legújabb alternatíva a hagyományos kézi- vagy komfort TAC esetén a következő funkciókra:

- Hővisszanyeréses szellőztetés
- Kiszellőztetés az RA 15-60-al

Köszönhetően a beépített páratartalom és hőmérséklet érzékelőknek és az intelligens automatikus ventilátor szabályozásnak, a vezérlés biztosítja a DIN 1946-6 szabványnak megfelelő, felhasználó független szellőztetést.

Az intelligens automatika védelmi funkciói, mint például a nedvesség és fagyvédelem, ellenállóvá teszik a berendezést az időjárás okozta károsodásokkal szemben, és automatikusan biztosítják a minimálisan előírt levegőminőséget, légcserét vagyis légkomfortot, a hővisszanyerős szellőztetés mellett.

Ezen túlmenően, a felhasználónak természetesen lehetősége van az eszközök kézi működtetésére, és aktiválhatja kényelmi funkciókat is, mint például éjszakai csökkentett, a nyári üzemmód, vagy az intenzív szellőztetést.

### Beépítés

A tasztatúra panel és a vezérlő egység működtetéséhez, megfelelő táp- és áramellátás szükséges. A tasztatúra panel és a vezérlő egység együtt kerül kiszállításra, azonban a működtetéshez még egy -a felhasznált berendezésekhez méretezett három teljesítményben elérhető LUNOS (18, 60 vagy 100 watt-os)- tápegységre is szükségünk lesz! A tápegységekhez, -a tervezőszoftver iránymutatása alapján-, akár 20db. e<sup>2</sup> egység, 10db. ego vagy 3db. RA15-60 is csatlakoztatható. A tasztatúra panel, a vezérlés és a 18 wattos tápegység, akár egy vakolat alatti (90 mm mély) sztetendert kapcsoló dobozban is elfér.

A 60 és 100 W-os tápegység szabványos DIN sínre telepíthető. Az ajánlott szerelési magasság, a kényelmes kezeléshet, körülbelül 1,50 méter a kész padló szinttől.

A tápegység 100-240 V AC villamos bekötése a kereskedelemben kapható 3 x 1,5 mm<sup>2</sup>-es MT kábellel javasolt.

További részletes információkat szereléssel és az elektromos bekötésekkel kapcsolatban a szerelési útmutatóban talál. Kérjük, olvassa el a szerelési/telepítési útmutatót, és a berendezés beszerelését, villamos csatlakoztatását bízza szakemberre.

### Technikai adatok

Bemeneti feszültség:	12 V DC
Kimeneti feszültség:	12 V DC
Vezérlő feszültség:	0-10 V
Kapcsolási áram:	max. 5A
Teljesítményfelvétel:	max. 60W

Méreték mm-ben(Sz x M x M)	
Tasztatúra panel:	88 x 88 x 11
Vezérlés:	42 x 42 x 26

### További információk

Gyártó:	LUNOS
Típus:	5/SC-FT
Rendelési szám:	040 113

Gyártói garancia: 2 év

### Villamos hálózat (trafó)

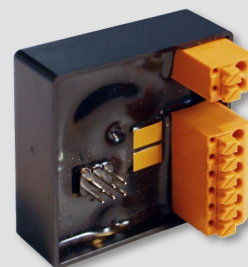
Bemeneti feszültség:	100-240 V AC
Kimeneti feszültség:	12 V DC

Típus	Teljesítmény	Rendelési szám
5/NT18	18 Watt	039973
5/NT60	60 Watt	039974
5/NT100	100 Watt	040096

### Megjegyzés

A kiszállított termékek és az adatlapban szereplő képek kismértékben eltérhetnek.

Mivel termékeink fejlesztése folyamatos, valamint a beszállított alapanyagok (kábelek, stb.) színben eltérhetnek, termékeink olykor a kiadott prospektusoktól kissé eltérhetnek.



E300 10.16

Utolsó változtatás: 2016 Október